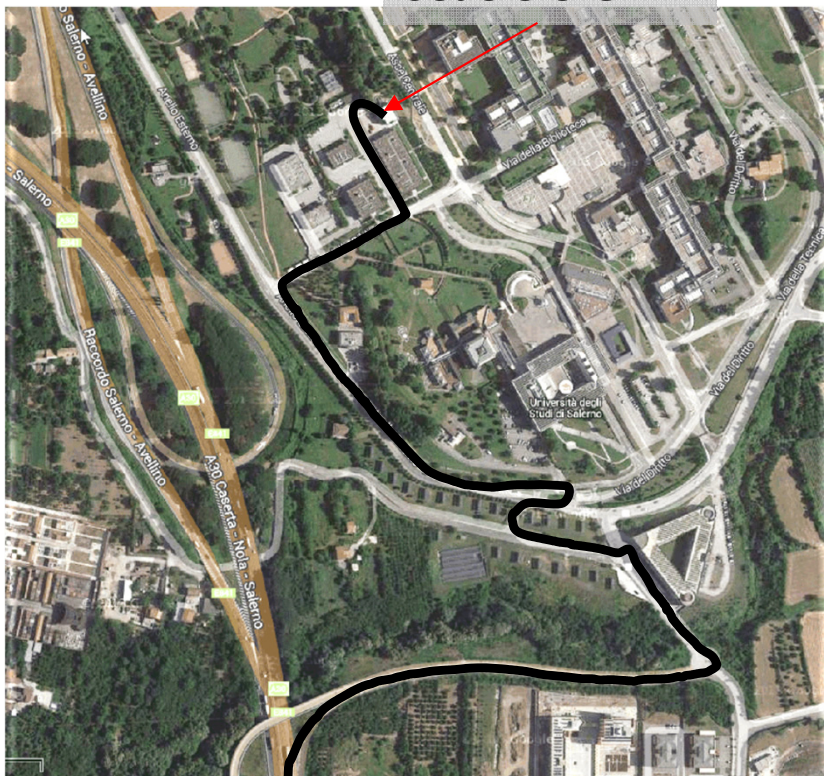


Come arrivare
al C.U.G.R.I.

Sede C.U.G.R.I.



Raccordo SA-AV - uscita Università, la sede è all'interno del CAMPUS, nella zona dei laboratori pesanti di Ingegneria (limitata possibilità di parcheggio).



C.U.G.R.I.

Consorzio inter-Universitario
per la Previsione e Prevenzione dei Grandi Rischi
Università di Salerno - Università di Napoli "Federico II"



Inaugurazione nuova sede del C.U.G.R.I. nel Campus di Fisciano Lunedì 17 Febbraio 2014 - ore 9,30



NUOVA SEDE C.U.G.R.I. nel Campus di Fisciano
Via Giovanni Paolo II, 132 - 84084 - Fisciano (SA)

Tel. 089-968927/53 fax: 089-968791

e-mail: cugri@unisa.it; cugri@pec.it - www.cugri.it

Sede di Napoli: Campus di Monte Santangelo

Ho il piacere di invitarLa all'inaugurazione della nuova sede del Consorzio Interuniversitario denominato Centro Universitario per la Previsione e Prevenzione Grandi Rischi (C.U.G.RI.), presso il Campus di Fisciano dell'Università degli Studi di Salerno.

Il **C.U.G.RI.** nasce ufficialmente il 15/04/1993 a seguito di convenzione tra le Università di Napoli *Federico II* e Salerno (Sede Amministrativa), ma in origine è una intuizione del prof. Vincenzo Marone che, nella seconda metà degli anni '80, in un clima accademico-istituzionale che vedeva insediarsi i Gruppi Nazionali, invocava la necessità di un Ente di ricerca sui fenomeni che mettono a rischio l'ambiente dedicato al trasferimento dalle conoscenze di base all'azione di mitigazione delle conseguenti calamità svolto dagli Enti territoriali. L'azione del prof. Marone ha avuto il suo sbocco in un articolato della legge 730/1986, che assegna un contributo speciale all'Università di Salerno per la realizzazione del centro interuniversitario tra le Università di Salerno e di Napoli per la previsione e prevenzione dei grandi rischi. Noi commemoriamo proprio oggi il 21° anniversario della prematura scomparsa del prof. Marone, che non ebbe modo, quindi, di vedere concretizzarsi la sua idea che ha visto integrare nel C.U.G.RI. il sapere di prestigiosi docenti degli Atenei di Salerno e di Napoli, stipulare convenzioni con diverse Autorità di Bacino, nazionali e regionali, Regioni, Province e Comuni, Parchi Naturali e Comunità Montane, Consorzi di Bonifica, Autorità Portuali. Coerentemente alla impostazione iniziale, i Direttori che si sono succeduti hanno ripreso ed ampliato tale intuizione: **creare modelli scientifici che facciano da linea guida alle attività istituzionali.** Il C.U.G.RI. ha operato sul territorio inizialmente nel campo del rischio idrogeologico, definendo prodotti che di fatto hanno costituito le linee guida per affrontare il rischio alluvioni (Progetto VAPI, coordinato dal prof. Fabio Rossi, che in quel periodo era anche il Responsabile Nazionale della Linea 1 del Gruppo Nazionale Difesa Catastrofi Idrogeologiche GNDCI) e per la redazione dei Piani Stralcio di Bacino sul rischio idraulico e da frana (coordinati per la Regione Campania dal prof. Leonardo Cascini, che in quel periodo è stato anche il referente della Protezione Civile per l'emergenza Sarno). Le attività più recenti, durante la direzione del prof. Eugenio Pugliese Carratelli, pur rimanendo ancorate ai settori tradizionali, hanno visto ampliare le aree di azione al rischio ambientale legato più direttamente a fattori antropici, ad es. dovuti a rischi da incendio o industriali, in particolare nel settore del segnalamento ferroviario.

Il Consorzio, nello svolgimento delle sue attività, ha fornito **supporti organizzativi, tecnici e finanziari** agli Atenei consorziati, nel campo della **previsione e prevenzione dei grandi rischi**, secondo le **finalità generali dell'attività di Protezione Civile**, nel quadro di un programma di mitigazione dei rischi, attraverso il finanziamento di laboratori che hanno permesso un significativo approfondimento scientifico degli argomenti di base.

Tra le attuali linee di sviluppo, il C.U.G.RI. prevede un ampliamento della sua dimensione internazionale con la partecipazione a progetti UE (recente è il suo coinvolgimento nel progetto IMPRINTS, in collaborazione tra l'altro con l'Autorità di Bacino Destra Sele sulla preparazione di linee guida per il miglioramento della preparazione del territorio alla mitigazione degli eventi calamitosi) e con la partecipazione a bandi di gara internazionali (ad es. un contratto EUMETSAT per il beta testing di un sistema software e, più recentemente, lo svolgimento di prove per la definizione del progetto della protezione del lungomare dell'Avana).

I saluti e la Tavola Rotonda hanno lo scopo di rendere visibili i legami che si sono creati tra ricerca di base ed azione istituzionale degli Enti territoriali.

Il Direttore del C.U.G.RI.
Prof. Paolo Villani

PROGRAMMA

ORE 9:30

INTRODUZIONE E SALUTI

Presiede: Giacomo Rasulo – Decano Consiglio Direttivo C.U.G.RI.

Paolo Villani - *Direttore del C.U.G.RI.*

Edoardo Cosenza – *Assessore Regionale LL.PP. e Protezione Civile*

Giovanni Romano - *Assessore Regionale Ambiente*

Aurelio Tommasetti - *Rettore UNISA*

Massimo Marrelli - *Rettore UNINA "Federico II"*

Guido Trombetti - *Assessore Regionale Ricerca e Vice Presidente
Giunta Regionale*

Francesco Peduto - *Presidente dell'Ordine Geologi della Campania*

Armando Zambrano - *Presidente del Consiglio Nazionale Ingegneri*

Michele Brigante - *Presidente dell'Ordine Ingegneri Salerno*

Coffe Break

ORE 11.00

La ricerca e le istituzioni nel settore del rischio e dell'ambiente

TAVOLA ROTONDA

Coordinatore: Raimondo Pasquino – già Rettore UNISA

Alfonso Andria - già Senatore della Repubblica – *Gli orientamenti
legislativi più recenti*

Vera Corbelli - *Segretario AdB Liri Garigliano-Volturno*

Stefano Sorvino - *Segretario AdB Campania Sud*

Pasquale Marrazzo - *Segretario AdB Campania Centro*

Antonio Rapolla - *(il rischio geofisico)*

Antonio Piccolo - *(il rischio industriale)*

Fabio Rossi - *(il rischio idraulico)*

Leonardo Cascini - *(il rischio frane)*

Eugenio Pugliese Carratelli – *(il rischio meteomarin)*

Ciro Faella – *(il rischio strutturale)*